

臺北城市科技大學推廣教育中心

日本東京餐旅見學團

揭開東京餐飲與文化的魅力：四大見學體驗+暢遊東京風情
馬上啟航

見學體驗：東金城西國際大學交流、箱根王子飯店集團見習

餐旅體驗：桔梗信玄餅工廠、崎陽軒橫濱便當工場、合味道紀念館(杯麵DIY)、休閒觀光農場採草莓

文化體驗：箱根神社、東照宮、淺草觀音寺、阿美橫町

美食體驗：日式御膳相撲火鍋、溫泉飯店海鮮自助餐、日式燒肉、日式居酒屋體驗、日式拉麵、天婦羅定食、壽喜燒、鰻魚飯定食

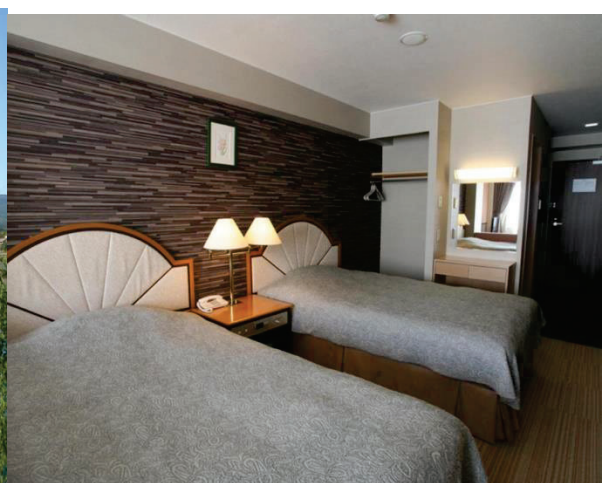
暢遊東京：東京電車一日遊、箱根蘆之湖遊船、橫濱空中纜車、東京迪士尼樂園



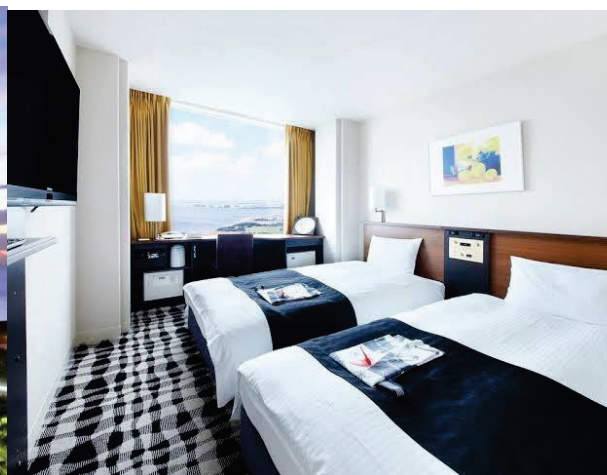
見學體驗(東金城西國際大學、箱根王子飯店)



常用飯店參考富之湖飯店 (Tominoko Hotel) 或同級



APA HOTEL & RESORT 幕張或同級



以上飯店資訊僅供參考，實際入住飯店以說明會資料為準。

相關體驗





交通資訊 以下僅供參考，實際交通資訊及時間依客服人員回覆為主。

去程航班	日本航空 JL8664		
起飛時間	2025/02/02 (日) 13:25	抵達時間	2025/02/02 (日) 17:30
出發地	桃園國際機場	目的地	東京成田機場
回程航班	日本航空 JL8663		
起飛時間	2025/02/08 (六) 09:10	抵達時間	2025/02/08 (六) 12:15
出發地	東京成田機場	目的地	桃園國際機場

每日行程

行程內容		
2/2(日) 第 01 天	桃園機場/東京成田機場→住宿飯店	
桃園機場/東京成田機場 帶著一顆愉快的心情集合於桃園國際機場，由專人辦理出境手續，前往日本首都—東京。【東京】一位於日本本州島東部的都市，包含擴張相連之城區的東京首都圈，目前全球規模最大的巨型都會區，亦為亞洲地區最重要的世界級城市。自明治維新以來，東京即是日本的首都，同時也是日本政治、經濟、文化及交通等領域的樞紐中心。		
餐食	早餐	敬請自理
	午餐	機上享用
	晚餐	日式風味餐
住宿	實際入住飯店以實際確認為主，下方飯店僅供參考。 成田機場 Art Hotel 或 Gateway Hotel 酒店或同級	
2/3(一) 第 02 天	飯店→箱根王子飯店集團參觀見學→箱根神社-箱根蘆之湖遊船 【箱根町站～元箱根町站(短程)】→桔梗信玄餅工廠見學→飯店	
箱根王子飯店集團 箱根王子飯店集團是日本知名的高端酒店連鎖品牌，旗下飯店遍佈全國，特別以其豪華的度假酒店和優越的溫泉設施聞名。箱根王子飯店集團在旅遊業中的成功源於其卓越的服務質量、自然景觀的融合設計以及環保和可持續經營理念。本次參觀活動將帶領學員深入了解王子飯店集團的營運模式、服務標準及其在現代旅遊市場中的競爭優勢。		
箱根神社 箱根神社位於日本神奈川縣的箱根山區，建於西元八世紀的神社，是一座有著超過千年歷史的古老神社，深受日本民眾的尊敬與崇拜。神社座落在美麗的蘆之湖畔，在蘆之湖畔，在神社口路旁，遍植高聳的杉木，周圍自然景色優美，這裡被視為祈求心願實現與驅除厄運的聖地。神社在湖濱有一座牌坊式大門，建於西元 1667 年，這座大門經常出現在電影銀幕上。每年七月三十一日，神社會舉行放水燈的祭祀儀式，成千上		

萬的燈籠浮於水上，蔚為奇觀，本次參觀活動將帶領參觀者深入探索箱根神社的歷史與文化，感受神社的神聖氛圍，並欣賞箱根地區的壯麗自然景觀。

箱根蘆之湖

蘆之湖（芦ノ湖）是位於日本神奈川縣箱根地區的一個著名湖泊，環境清幽，四周被群山環繞。作為箱根的代表景點之一，蘆之湖以其壯麗的自然景色和豐富的歷史文化吸引著眾多遊客。參加本次活動，學員將能夠欣賞湖畔的美景、參觀湖區周圍的歷史名勝，並了解當地的自然環境保護與旅遊產業發展。

桔梗信玄餅工廠

桔梗信玄餅是日本山梨縣的著名甜點，以其獨特的口感和傳統製法廣受歡迎。本次活動將帶您深入探索桔梗信玄餅工廠，親身體驗這款經典甜點的製作過程，了解其背後的歷史文化，以及日本精緻的和菓子傳統。

餐食	早餐	飯店內享用
	午餐	箱根王子飯店懷石料理或定食
	晚餐	飯店自助餐+螃蟹
住宿	富士之館或富之湖或同級	
2/4 (二) 第 03 天	飯店→崎陽軒 橫濱工廠(日本便當的秘密)→橫濱空中纜車→橫濱紅磚倉庫→合味道紀念館(杯麵 DIY)→飯店	

崎陽軒 橫濱工廠(日本便當的秘密)

崎陽軒創立於1908年，是日本著名的便當品牌，以其經典的「燒賣便當」而聞名全國。此次參觀活動將帶領參觀者走進崎陽軒橫濱工廠，了解便當製作的每個細節，感受傳統工藝與現代科技的完美結合，從參觀工廠的過程中可以了解到「鐵路便當的歷史）、燒賣便當的秘密」、當然還可以透過玻璃牆對燒賣和便當的產線一探究竟，參觀的內容老少閒宜。崎陽軒的歷史 VTR→參觀燒賣的製造過程→在醬油容器中展示葫蘆娃 →鐵路便當便當的歷史→介 Shao 燒賣便當的秘密→觀察便當盒的裝箱線→觀看新鮮製作的燒賣，燒賣便當和燒麥便當品嚐甜點（所需時間：約 90 分鐘）

橫濱空中纜車

橫濱空中纜車（Yokohama Air Cabin）是日本首座、也是世界上最先進的都市型空中循環纜車，於2021年開業，連接櫻木町站和新港區（Shinko）之間的美麗航線。共有

36 間可容納 8 人乘坐的車廂，車廂內配備有空調、各種安全監控系統、LED 照明等尖端功能。而且無論天氣如何，都能讓人在舒適的空間中移動，本次參觀活動將帶您乘坐這條纜車，享受橫濱的壯麗全景，並了解這座城市的歷史與現代魅力。

橫濱紅磚倉庫

橫濱紅磚倉庫 (Yokohama Red Brick Warehouse) 為 1983 年橫濱市開始著手新港地區「港未來 21」的城市規劃事業，位於橫濱港未來區，是日本近代建築的代表之一，建於 20 世紀初，最初作為貿易倉庫使用。如今，紅磚倉庫已轉型為一個集歷史、文化、購物、美食與藝術於一體的多功能商業區，並成為橫濱最受歡迎的觀光景點之一。通過此次參觀活動，您將了解紅磚倉庫的歷史背景、建築特色，並探索這裡多元化的現代功能。

合味道紀念館

橫濱合味道紀念館 (日清杯麵博物館) 五層樓的展館，有展示、DIY 體驗、紀念品、遊樂設施等非常豐富。能夠製造出世界上獨一無二的原創「合味道」杯麵的工坊。可以從 4 種湯料中選擇 1 種自己喜歡的湯料，放進自己設計的麵杯中，並可以從 12 種菜料中選擇 4 種菜料作為配菜。製作屬於自己的杯麵。

餐食	早餐	飯店內享用
	午餐	崎陽軒便當(車上享用)
	晚餐	日式燒肉放題+軟飲
住宿	實際入住飯店以實際確認為主，下方飯店僅供參考。 APA HOTEL & RESORT 幕張或同級	

2/5 (三) 第 04 天	飯店→上野 (東照宮) →阿美橫町→淺草觀音寺~雷門~仲見世商店街 →飯店 (電車一日遊)
-------------------	---

上野~阿美橫町

上野阿美橫町位在 JR 上野站和御徒町站間電車行駛的天橋下方，整條商店街可說是東京區聚集最多平價美食、包包、衣服、藥妝商品的地方，二戰後興起的商店街，商品包羅萬象，美食小吃攤、藥妝店、生鮮海產、球鞋服飾應有盡有。整個商圈走平價路線，充滿朝氣熱鬧非凡。

淺草觀音寺~雷門

傳說公曆 628 年，兩位漁民從海中撈出一座金觀音像，後來經附近人家集資蓋成一座廟宇。後來經德川家康重建後成為較完整的觀音寺大社，江戶時代後期，附近一帶成為以淺草寺為中心的庶民遊樂中心。鎮守正門的風神雷神與雷門大燈籠，也成為到東京旅遊的遊客，必去的打卡地標之一。

東照宮

東照宮位在上野恩賜公園內，是一座供奉開創江戶幕府 (1603~1867)，初代將軍德川家康的神社。

最精彩的看點是金碧輝煌的神殿，被稱為「金色殿」，是國家指定的重要文化財。神殿外牆上佈滿了豪華的雕刻裝飾。此外，還有唐門和 48 座銅燈籠等其他幾個國家指定的重要文化財。

特別值得一提的是境內的「榮譽權現社」作為保佑考試合格、就業成功或比賽勝利的神明而深受當地民眾信仰。

餐食	早餐	飯店內享用
	午餐	日式拉麵或天婦羅定食
	晚餐	鰻魚飯定食或壽喜燒
住宿	實際入住飯店以實際確認為主，下方飯店僅供參考。 APA HOTEL & RESORT 幕張或同級	
2/6 (四) 第 05 天	飯店→學校交流體驗(東金城西國際大學)→休閒觀光農場採果趣(草莓)→飯店	

東金城西國際大學

金城西國際大學 (Kinjo Gakuin University) 位於日本愛知縣名古屋市，擁有悠久的歷史和豐富的學術資源，該校以其多樣化的國際交流與專業課程而聞名。本次參觀活動旨在讓學員了解日本大學的校園生活、教學設施與國際合作機會，並深入了解日本高等教育系統與文化環境。

休閒觀光農場採果趣(草莓)

採草莓是日本春季的戶外活動盛事之一，而大約從 12 月開始到 5 月上旬之間日本各地的草莓農園都會陸續開放採草莓活動，既開放現摘草莓吃到飽，又能享受採草莓的樂趣。採草莓要注意的是服裝，12 月草莓季剛開始的時候還是冬天，氣溫比較低，但是草莓溫室內都會開暖氣，推薦洋蔥式穿法，搭配方便穿脫的外套或針織衫。為了避免傷到纖細的草莓，大型行李或後背包也最好不要帶進溫室內，隨身行李以小型側背包為佳。鞋子方面則因為溫室內大多都會是土壤地表，所以要穿方便行走的運動鞋

餐食	早餐	飯店內享用
	午餐	學校用餐或便當
	晚餐	居酒屋+軟飲
住宿	實際入住飯店以實際確認為主，下方飯店僅供參考。 成田機場 Art Hotel 或 Gateway Hotel 酒店或同級	

2/7 (五) 飯店→迪士尼樂園盡情暢遊一票到底~東京迪士尼樂園 或 東京迪士尼海洋樂園(二擇一)
第 6 天

盡情暢遊一票到底~東京迪士尼樂園 或 東京迪士尼海洋樂園(二擇一)

- (A) 迪士尼樂園：佔地 25 萬坪，7 大主題區域，明日樂園、西部樂園、探索樂園、夢幻樂園、動物天地、卡通城與世界市集；並有日夜間大型花車卡通明星的遊行活動、米奇美妮熱情歌舞秀、卡通布偶表演等各種娛樂表演節目與空中迪士尼魔法煙火秀。
- (B) 迪士尼海洋世界：7 大主題海港：地中海港灣、失落河三角洲、神秘島、阿拉伯海岸、美人魚礁湖、美國海濱與發現港；另有結合光水音的豪華劇場秀、迪士尼卡通明星迎賓舞蹈、哥倫比亞號歌舞劇等娛樂表演節目與空中迪士尼魔法煙火秀。

餐食	早餐	飯店內享用
	午餐	敬請自理
	晚餐	日式拉麵

住宿	實際入住飯店以實際確認為主，下方飯店僅供參考。 成田機場 Art Hotel 或 Gateway Hotel 酒店或同級	
2/8 (六) 第 7 天	飯店→成田空港/桃園機場	
早餐後稍做休息, 整理好行李帶著滿滿愉快回憶及伴手禮前往機場搭機回溫暖的家		
餐食	早餐	飯店內享用
	午餐	機上精緻餐
	晚餐	溫暖的家
住宿	溫暖的家	

特別說明

註：行程表中列明之住宿順序僅為先行提供給貴賓參考之用，請依當團行前說明會公佈之正確資料為準。