

致理學校財團法人致理科技大學 函

地址：新北市板橋區文化路1段313號
聯絡人：楊筱茹
電子信箱：yonge@mail.chihlee.edu.tw
聯絡電話：(02)2257-6167#1811
傳真電話：(02)82525022

受文者：臺北市立永春高級中學

發文日期：中華民國111年6月12日
發文字號：致教發字第1110000507號
速別：普通件
密等及解密條件或保密期限：

附件：111年度全國自主學習競賽相關資料 (1111200522_1_自主學習競賽簡章0606.pdf、1111200522_7_自主學習海報0606.pdf、1111200522_5_自主學習競賽計畫書.odt、1111200522_6_自主學習競賽報名表.odt)

主旨：本校舉辦「致理科技大學111年度全國自主學習競賽」，
因應疫情，延長報名時間至6月30日(星期四)。競賽訊息
如附件，請查照。

說明：

一、競賽目的：鼓勵學生以多元自主的學習方式，透過創意展現及實作，促進對未知事物的探索態度及問題解決能力，帶動校園學習風氣並培養學生「終生學習」之行為模式，進而強化未來就業競爭力。

二、參加對象：

(一)大專組：全國大專院校一至三年級學生(五專四年級學生)

(二)高中職組：全國高中職一至二年級學生(五專一至三年級學生)

※以110學年度第2學期之身分為報名標準。

三、競賽時程：因應疫情，調整相關時程。報名時間延長至111

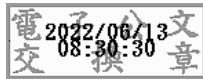


年6月30日(星期四)，初賽結果公告日期調整為111年7月29日(星期五)，決賽暨頒獎典禮於111年10月12日(星期三)在本校舉行。

四、競賽訊息請參閱本校教學發展處學習促進組網頁，或與本校承辦人楊筱茹助理聯絡(02-2257-6167#1811)。

正本：各公私立大專校院、各公私立高級中學、各公私立高級職業學校

副本：本校學習促進組（不含附件）



裝

訂



線